

BRUGSANVISNING

Leg-Up benløfter

Varenr.

380190

HMI nr.

105470

Anvendelse: Leg-Up kan hjælpe med at flytte benet, hvis man fx sidder i en kørestol.



Max belastning 20 kg



Kan maskinvaskes op til 80°C i en vaskepose.



Brug ikke tørretumbler



Tekniske specifikationer

Farve: Gul
Længde: 65 cm
Materiale: Kraftig nylon
Max belastning: 20 kg

Anvendelse

Hold LEG-UP løfteren ved det stive håndtag og sæt stigmøllen på foden. Træk op på den polstrede løkke. Kan bruges til både højre og venstre hånd.

Produktet er godkendt i henhold til EU direktiv MDR 2017/745 for medicinske produkter klasse 1.



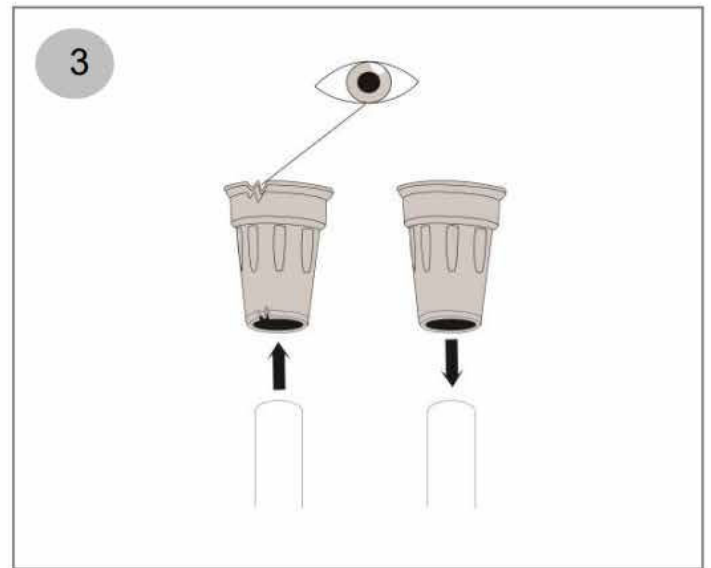
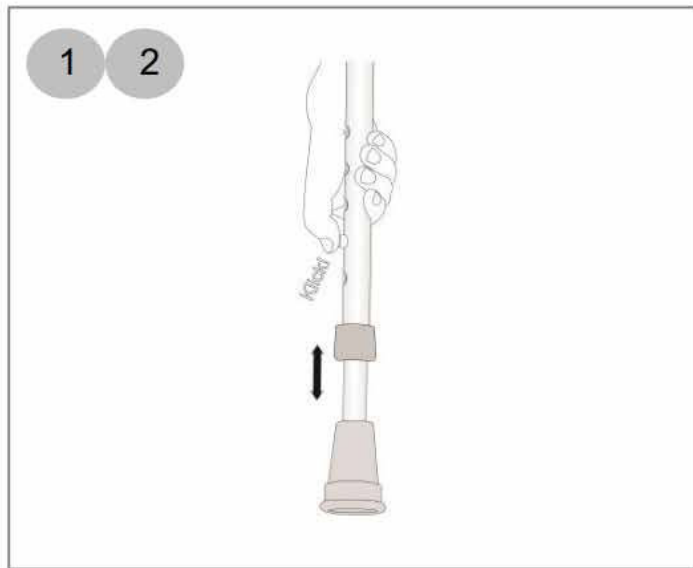
Danish **CARE** Supply

- fremtidens hjælpemidler

Danish Care Supply | Alsikevej 12 | 8920 Randers NV | Tlf.: 22 11 86 16

E-mail: dcs@danishcaresupply.dk | www.danishcaresupply.dk

Anvendelse:



1. Juster højden på krykken med trykknappen. Højden på krykkerne skal tilpasset den enkelte bruger.
2. Tjek jævnligt trykknappen for højdejustering. Ved løs tryknap skal brugen af krykken afbrydes øjeblikkeligt.
3. Tjek støttefødderne/dupskoene før brug. Beskadigede eller slidte støttefødder skal udskiftes til nye.

Vedligeholdelse og pleje:

Rengøres jævnligt om nødvendigt (min. 1x/måned) med sæbeopløsning, pH 5-9.
Ved skift af bruger skal produktet desinficeres, autoklaveres ved maks. 85° i maks. 3 minutter.
Tør alternativt med 70% isopropanol.

Genbrug/affaldssortering:

Når produktet er brugt op, genanvendes det som metalkrot og plastaffald. Indpakningen består af bølgepap og genbruges derefter.



Alvorlige hændelser, der opstår under brug, skal rapporteres til Danish CARE Supply

01-2023-05