

TOILETSÆDE TIL BØRN

Hjælpe midler • Hjælpe midler til børn

Art nr: 138283

Anvendelse Skal fastgøres på det sædvanlige toilet for at gøre det lettere at bruge toilettet. Alle toiletsæder er forsynet med stænkbeskyttelse. De høje toiletsæder er også forsynet med armlæn.



Benämning	Toiletsæde till børn High 1	Toiletsæde till børn High 2	Toiletsæde till børn High 3	Toiletsæde till børn Low 3
Art nr				138283
Størrelse sæde (cm)	D22xB20xH*23	D29xB23xH*35/25	D34xB34xH*42/30	D34xB34xH*15
Størrelse hull (cm)	D16xB12	D18xB14	D22xB17	D22xB17
Vægt	1,3 kg	2,0 kg	2,4 kg	1,1 kg
*	Højden på de høje modeller er målt fra sædet til toppen af hullet, hvorfra skulderstropperne trækker gennem plasten			
Reserve dele	Art nr 14493002-S, krog M8*140 Art nr 14493003, vingemøtrik Art nr 11200017, underlagsskiver		Art nr 14491040, sele til 144910, 144920 Art nr 14493040, sele til 144930	
Maksimal brugervægt	Produktet skal bruges af brugere med en maksimal brugervægt på 50 kg			
Material	ABS			
Teknisk levetid	5 år forudsat at regelmæssig kontrol og service udføres ud			
Genbrug	Plastaffald. Sorteret efter lokale instruktioner			
Opbevaring	Stuetemperatur			
Andre oplysninger	Produkttræning/information kan gives, hvis indkøb er påkrævet.			

Symboler:		Sikkerhedsanvisning
	Produktets lotnummer	<ul style="list-style-type: none"> • Produktet må ikke anvendes på anden måde, end det er beregnet til. • Toiletsædet skal placeres direkte på toilettets porcelæn. • Alle High-toiletsæder skal monteres på toilettet med den medfølgende krog og vingemøtrik. • Toiletsædet Low skal holdes fast på toilettet (porcelænet) ved hjælp af et nylonbånd, som monteres rundt om toilettet. • Sørg for, at sædet sidder godt fast på toilettet, før det tages i brug. • Brug selen / taljebæltet for at gøre det lettere for barnet at sidde oprejst. • Efterlad aldrig et barn på toiletsædet uden opsyn!
	Produktets udløbsdato (5 års levetid)	
	Produktets artikelnummer: 144910, 144920, 144930, 144970	
	Produkten er en medicinteknisk produkt	
	Produktet er CE-mærket i henhold til forordning (EU) 2017/745	
	Se brugermanualen	
	Tillverkare: Swereco AB Vagnvägen 4 364 42 Lenhovda	<p>Produktet skal rengøres regelmæssigt og evt. med sæbeopløsning, pH 5-9. Produktet kan også tørres med 70% isopropanol. Produktet må IKKE rengøres med ethanol. I tilfælde af alvorlige produktfejl/ulykker kontaktes producenten og det svenske lægemiddelstyrelse.</p> <p>Rekonditioneringsanvisning Ved istandsættelse skal produktet kontrolleres, og slidte eller beskadigede dele skal udskiftes. Kan desinficeres i dertil beregnet udstyr ved 85 °C i mindst 3 minutter. Produktet skal istandsættes mellem hver bruger eller oftere om nødvendigt.</p>
	SRN SE-MF-000033314	

TOILETSÆDE TIL BØRN

Hjælpe midler • Hjælpe midler til børn

Art nr: 144910, 144920,
144930, 144970



144910



144920



144930



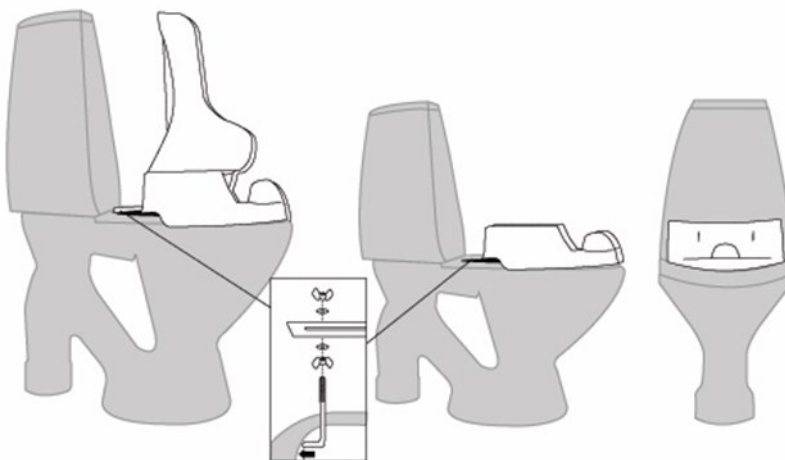
144970

Anvendelse

- 1) Fjern toilet dæksel og -ring, eller vend det op. Placer toiletsædet direkte på porcelænet.
- 2) Spænd toiletsædet rundt om toilettet som vist på billedet. Alle High-toiletsæder skal monteres på toilettet med den medfølgende krog, vingemøtrik og separator. Fastgør toiletsædet ved at skubbe krogen ind under den indre porcelænskant og fastgør den med en vingemøtrik. For at fjerne toiletsædet skal du løsne den øverste vingemøtrik, så krogen løsnes fra porcelænet. Toiletsædet Low holdes fast på toilettet (porcelænet) ved hjælp af et nylonbånd, som monteres rundt om toilettet.
- 3) Kontrollér, at sædet sidder godt fast på toilettet, før det tages i brug.

Installationsvejledning til:

High 1, 2, 3: 144910, 144920, 144930



Installationsvejledning til:

Low: 144970

