

Generel sikkerhedsadvarsel

Brug kun bambus forhøjerne under statiske møbler. Møblet vægt skal fordeles jævnt. Underlaget skal være jævnt. Kontroller stabiliteten, hvis møblet flyttes. Kontroller også stabiliteten før hver brug. Hæv altid møbelben, der har samme højde.



Maks. brugervægt



pH 5 - 7



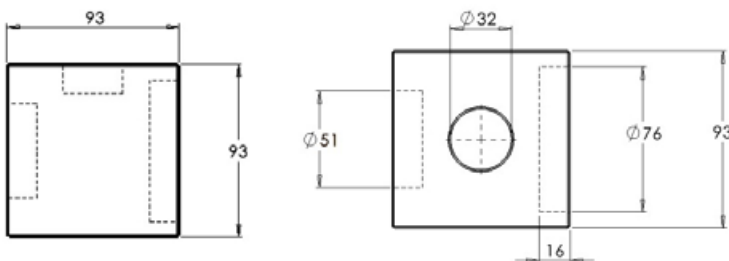
Anvendelse:

Med disse forhøjer-klodser har du et effektivt hjælpemiddel, når du har behov for at hæve stolen, sofa, borde eller sengen. Forhøjerne henvender sig således til dig, som har nedsatte funktionsevner og kræfter i kroppen. En stoleforhøjer nedsætter behovet for at bruge kræfter i benet og knæene, når du skal op at stå. De er lette at montere og har forskellige diametre, så de kan anvendes til flere forskellige bredder på benene på møblerne. De er lette at indstille, idet du bare vender klodserne og anvender den hulstørrelse, som du har brug for.

Monteringsvejledning:

1. Placer to forhøjer tæt på sengens eller stolens fødder og løft herefter benene forsigtigt op på forhøjerne.
2. Gentag i den anden ende af møblet
3. Sørg for at hver forhøjer er centreret på forhøjerne. Test efter for stabiliteten. Flyt ikke møblerne, når de er hævet og lad dem ikke bevæge sig, når de er i brug.

Dimensioner:



Enhver alvorlig ulykke, der opstår ved brug, skal rapporteres til Danish CARE Supply på de kontaktoplysninger du kan se nederst på dette dokument.

Rengøringsvejledning:

Aftør med en ikke slibende klud og sæbevand. Brug ikke brandfarlige kemikalier.

Bortskaffelse:

Produktet er fremstillet i FSC godkendt bambustræ og skal bortskaffes på lossepladser og lignende.

Specifikationer:

Højde:	9 cm.
Bredde:	9 cm
Huldybde:	1,6 cm
Diameter:	7,5 cm
Vægt:	2 kg
Maks. brugervægt:	380 kg
Materiale:	Bambus, der styrker holdbarheden.

2024-03



Danish **CARE** Supply

- fremtidens hjælpemidler