

KRYCKKÄPP FLEX ERGO, GRÅ

Artikelnummer: **127200, 127250, 127300, 127350, 127400, 127450, 127500, 127550, 127600, 127650**

Avsedd användning:

Kryckkäppen är endast avsedd att brukas som gångstöd för personer med nedsatt rörelsefunktion.

⚠ Säkerhetsanvisningar:

- Produkten bör ej brukas på annat sätt än vad som är avsett.
- Konsultera sjukvård innan användandet.
- Produkten skall anpassas till respektive brukares särskilda behov och justeras in av kompetent personal (t.ex. sjukgymnast eller annan personal med förskrivningsrätt).
- Använd ej för stor kraft när skruven för handtagsjusteringen skruvas åt. Använd endast handkraft då skruven annars kan gå av.
- Kryckkäppen får aldrig brukas för att t.ex. stoppa en hissdörr eller liknande.
- Doppskon bör kontrolleras regelbundet. Skadade eller utslitna doppskon kan innebära ett försämrat grepp och ska bytas ut mot nya, vilka kan beställas från Swereco.
- Om föremål (t.ex. papper, skräp etc.) fastnat under doppskon skall dessa genast tas bort, greppet kan försämrats.
- Vid halt underlag skall doppskon kompletteras med isdubb och stor försiktighet iakttagas.
- Vid tecken på att höjdjusteringen glappar eller att produkten på annat sätt är utsliten bör produkten tas ur bruk.
- Angiven max brukarvikt gäller även vid användning av två kryckkäppar.



127200, 127250



127300, 127350,
127500, 127550



127400, 127450,
127600, 127650

Teknisk specifikation

Art nr: 127200 Rak, mjuk Max vikt: 140 kg Ställbar höjd: 75-97cm Vikt: 0,55 kg	Art nr: 127250 rak, mjuk, lång Max vikt: 120 kg Ställbar höjd: 90-112cm Vikt: 0,62 kg	Art nr: 127300 Ergo, höger Max vikt: 140 kg Ställbar höjd: 75-97cm Vikt: 0,56 kg	Art nr: 127350 Ergo, höger, lång Max vikt: 120 kg Ställbar höjd: 90-112cm Vikt: 0,63 kg	Art nr: 127400 Ergo, höger, mjuk Max vikt: 140 kg Ställbar höjd: 75-97cm Vikt: 0,56 kg
Art nr: 127450 Ergo, höger, mjuk, lång Max vikt: 120 kg Ställbar höjd: 90-112cm Vikt: 0,64 kg	Art nr: 127500 Ergo, vänster Max vikt: 140 kg Ställbar höjd: 75-97cm Vikt: 0,56 kg	Art nr: 127550 Ergo, vänster, lång Max vikt: 120 kg Ställbar höjd: 90-112cm Vikt: 0,63 kg	Art nr: 127600 Ergo, vänster, mjuk Max vikt: 140 kg Ställbar höjd: 75-97cm Vikt: 0,56 kg	Art nr: 127650 Ergo, vänster, mjuk, lång Max vikt: 120 kg Ställbar höjd: 90-112cm Vikt: 0,64 kg

Material: Aluminiumrör, PA (överdel), TPE (handtag mjukt) PP (handtag hårt), naturgummi (doppskon)

Symboler: Förklaring av symbolerna på produkten och i bruksanvisningen.



Max säker brukarvikt.



Tvättas i max 85°C i max 3 minuter.



Visuell kontroll



Kan tvättas med alkalisk tvällösning, pH 5-9.



Produkten följer (EU) MDR 2017/745 och 2007/47/EG för medicintekniska produkter.

Tillverkad av:

Swereco AB

Vagnvägen 4

SE-364 42 Lenhovda

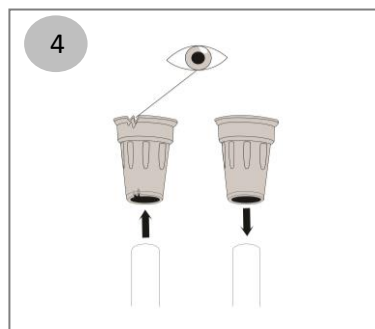
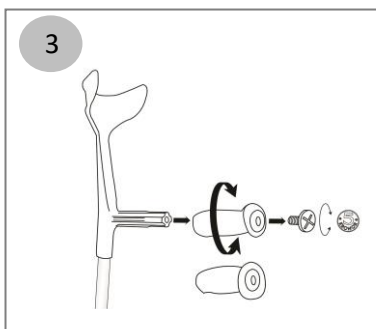
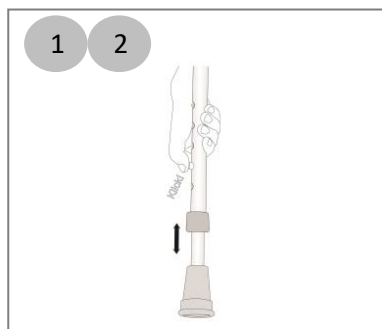
Tel: +46 (0)8 5000 5240

www.swereco.com

info@swereco.com

Användning:

1. Justera höjden för kryckkäppen med hjälp av tryckknappen. Kryckkäppens höjd skall anpassas efter den individuella brukaren och bör anvisas av sjukgymnast/förskrivare.
2. Kontrollera tryckknappen för höjjusteringen regelbundet. Glappar tryckknappen måste användningen av kryckkäppen genast avbrytas och produkten skickas in för service.
3. Vinkeln på handtagets anläggningsyta går att justera genom att lossa handtagsskruven och dra av handtaget. Använd en femkrona eller annat lämpligt verktyg. Vrid till önskad vinkel och för på handtaget igen. Fäst skruven i handtaget. Använd endast handkraft och dra inte åt för hårt. Skruven kan gå av vid för kraftig dragning.
4. Kontrollera doppskorna före användning. Skadade eller utslitna doppskor skall bytas ut mot nya.



Skötselansvisningar: Rengörs regelbundet vid behov (min 1ggr/månad) med tvållösning, ph 5-9. Vid byte av brukare skall produkten desinficeras, autoklaveras i max 85° i max 3 minuter. Alternativt torkas med 70% isopropanol. Vid rekonditionering bör doppskon bytas ut mot en ny. Nya doppskor beställs från Swereco.

Återvinning: Då produkten är uttjänt återvinns den som metallskrot och plastavfall. Emballaget består av wellpapp och återvinns i enlighet med detta.

Tillbehör:

Art. nr 123300, Isdubb spets
 Art. nr 123350, Isdubb kronan
 Art. nr 124885, Käpphållare FLEX
 Art. nr 124889, Gummifot Stabil

Reservdelar:

Art. nr 120750, Doppsko
 Art. nr 12720002, Handtag rakt, mjukt
 Art. nr 12730002, Handtag höger, hårt
 Art. nr 12740002, Handtag höger, mjukt
 Art. nr 12730003, Kryckskruv
 Art. nr 12750002, Handtag vänster, hårt
 Art. nr 12760002, Handtag vänster, mjukt

3127200



Allvarliga händelser som inträffar under användande skall rapporteras till Swereco