

Beta Gangstativ  
Bevægelseshjælpemidler • 4-punkts støtte • Gangstativer

Art nr.: 122200, 122210, 122220

Gangstativet Beta er et selvstændigt ganghjælpemiddel beregnet til brug af personer med nedsat mobilitet, balanceforstyrrelser eller gåvanskeligheder.

Betegnelse	Gangstativ Beta Voksen	Gangstativ Beta Junior	Gangstativ Beta Kids
Art.-nr.	122200 / DCS 147021	122210 / DCS 138317	122220 / DCS 138316
Højde	85-97 cm	73-85 cm	60-72 cm
Dimensioner Bredde x Dybde	60x48 cm	60x51 cm	51x47 cm
Farve	Aluminium	Aluminium	Lakeret blå og rød
Maksimal brugervægt	120 kg	120 kg	70 kg
Materiale	Aluminium, PVC (håndtag), Gummi (dupsko)		
Genbrug	Metalskrot, emballage består af bølgepap. Sorteres efter lokale anvisninger.		
Opbevaring	Stuetemperatur		
Teknisk levetid	5 år forudsat regelmæssig kontrol og service		
Andre oplysninger	Produktuddannelse/information kan leveres af Swereco efter anmodning.		

### Sikkerhedsinstruktioner

- Produktet er designet til at blive brugt i henhold til instruktionerne og er kun beregnet til indendørs brug på flade overflader. Swereco er ikke ansvarlig for skader eller problemer, hvis produktet bruges, ændres eller håndteres på en måde, der ikke overholder denne brugsanvisning.
- Kontroller regelmæssigt, at højdejusteringsstifterne springer tilbage. Hvis der er tegn på, at højdejusteringen ikke fungerer korrekt, skal produktet straks tages ud af brug og sendes ind til tjek/service.
- Sørg for, at alle fire ben er i kontakt med jorden under belastning og bevægelsesflytning. Gangstativet må ikke bruges på tæpper, der kan glide.
- Kontroller regelmæssigt, at støttefødderne (dupsko) ikke er slidte eller beskadigede. Beskadigede og slidte støttefødder skal udskiftes med nye, som kan bestilles hos Swereco.
- Produktet må ikke anvendes, hvis der er nogen skade på aluminiumsrørene, såsom revner, deformationer eller klemte sektioner, eller hvis der opdages andre skader på gangstøtten.
- Produktet må ikke belastes med genstande som tøj, tasker eller lignende.
- Produktet bør ikke bruges som legetøj.
- Når du bevæger dig over tærskler, skal du være opmærksom på, at gangstativet skal løftes over tærsklen, og at alle fire ben skal sænkes ned på gulvet på samme tid
- Den ordinerende skal foretage en risikovurdering af det brugermiljø, hvori produktet skal anvendes.
- Produktet bør ikke bruges på våde overflader på grund af risikoen for at glide.
- Produktet må ikke anvendes, hvis der er beskadigelse af grebshåndtaget, for eksempel i tilfælde af løse eller roterede håndtag.

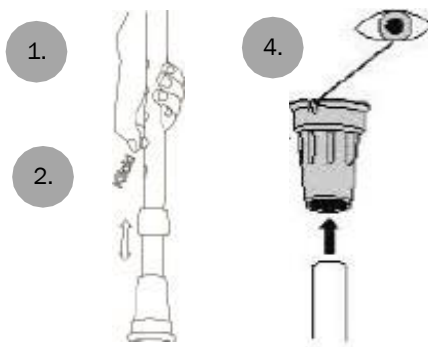
### Brugervejledning

Sørg for, at benene er indstillet til den passende højde for brugeren, alle fire ben skal være lige belastede under brug. Før du udfører højdejustering, skal du sørge for, at gangstøtten står på en plan overflade. Bemærk: Gangstøtten er kun beregnet til indendørs brug!

Til højdejustering:

1. Tryk højdejusteringsstiften ind på benet, og juster højden ved at forkorte eller forlænge nederste del af benet.
2. Stop i den passende højde, og sørg for, at højdejusteringsstiften springer tilbage igen gennem hullet.
3. Udfør den samme højdejustering af de resterende ben, og kontroller, at gangstøtten står plant på gulvet.
4. Kontroller støttefodderne inden brug. Beskadigede slidte støttefodder skal udskiftes med nye.

Produktet skal rengøres regelmæssigt og om nødvendigt med en sæbeopløsning, pH 5-9. Produktet kan også tørres med 70 %



Symboler:	
	Produktets batchnummer
	Udløbsdato for produktet (5 års levetid)
	Produktets varenummer: 122200, 122210, 122220
	Produktet er et medicinsk udstyr
	Produktet er CE-mærket i overensstemmelse med forordning (EU) 2017/745
	Se brugsanvisningen
	Producent: Swereco AB Vagnvägen 4 364 42 Lenhovda
 Maks. kg	Maksimal brugervægt ved brug af produkt

### Instruktioner til istandsættelse

Under istandsættelse skal produktet inspiceres, og slidte eller beskadigede dele skal udskiftes.

Kan desinficeres i dertil beregnet udstyr ved 85° C i 3 minutter. Produktet skal istandsættes mellem hver brug eller oftere, hvis det er nødvendigt.

## SWERECO

Swereco AB, Vagnvägen 4, SE-364 42 Lenhovda Den seneste version af brugsanvisningen er altid tilgængelig til download fra Swerecos hjemmeside, under den respektive produktfane.  
www.swereco.com · order@swereco.com · +46 (0) 8 5000 5240